

Étude annuelle 2026 du Conseil d'État

La mer et les politiques publiques

La mer et le littoral



Thème : la mer et le littoral

Le littoral

Un espace stratégique en quête
de gestion équilibrée et
adaptative



Calanque du Resquiadou, 2014 © S. Robert

**Le littoral,
histoire
succincte
d'une
conquête**



Le littoral, une des marges de l'écoumène

Terres émergées : 29% de la surface de la Terre

Zones côtières de basse altitude - LECZ, *Low elevation coastal zone* (<10 m + continuité hydro avec la mer) : **1,7% des terres émergées**

10,2% de la population mondiale en 2000
(Neumann et al., 2015)



Le littoral, une marge modestement peuplée pendant des siècles

Les espaces littoraux ont longtemps attiré et fixé ponctuellement des communautés tirant profit des ressources de la mer.



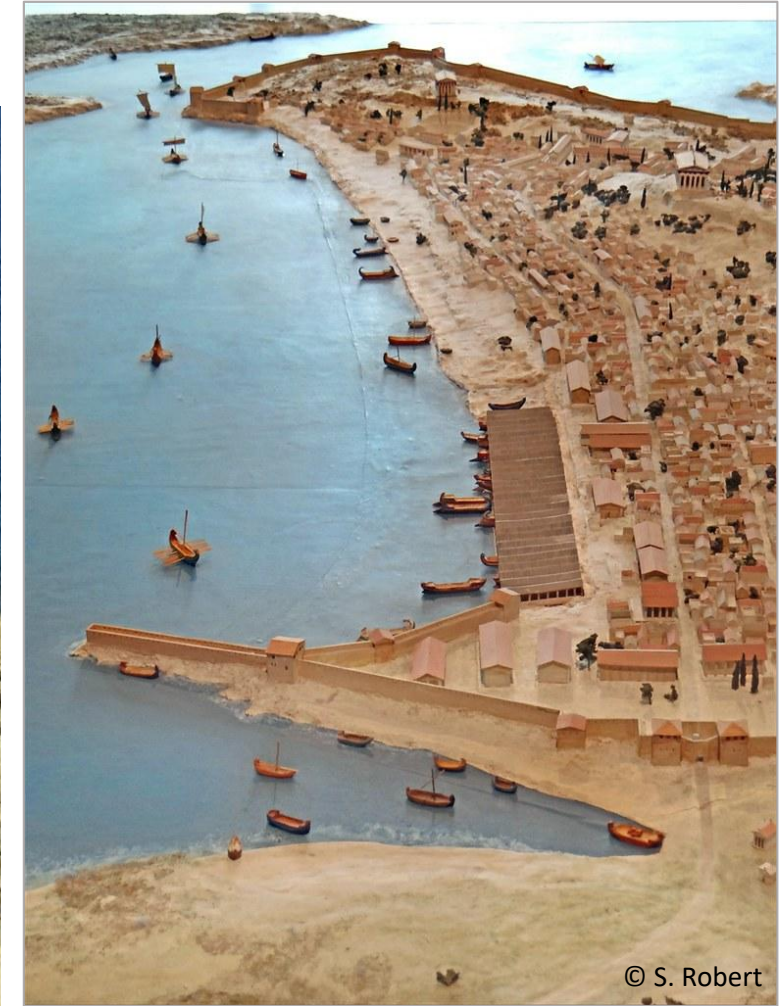
<https://www.saintjeanlethomas.com>

Pêcherie préhistorique, Baie du Mont Saint-Michel



Gozo, 2012 © S. Robert

Salines de Xlendi, Malte (origine romaine)



© S. Robert

Marseille, époque antique.
Musée d'histoire de Marseille

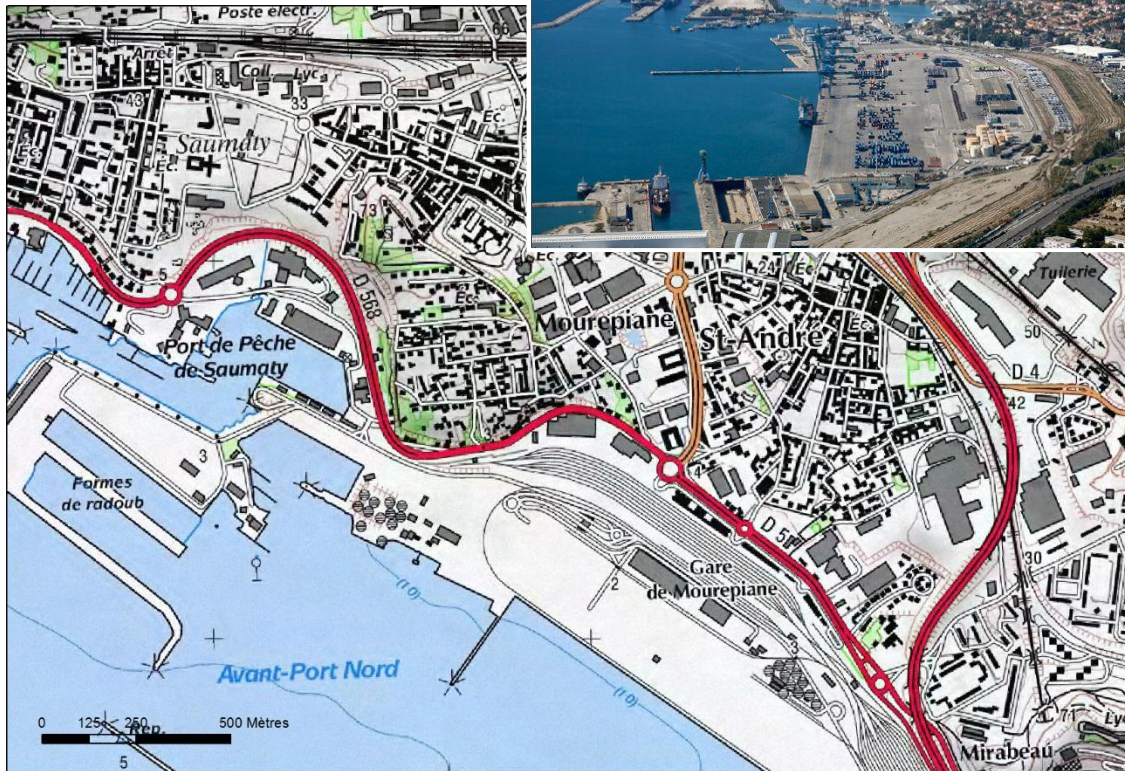
Maritimisation et littoralisation des sociétés : le littoral, espace de conquêtes

Avènement du tourisme, révolution industrielle et développement des échanges maritimes (fin XVIIIe s.)

Création de nouveaux espaces à vocation portuaire et logistique.

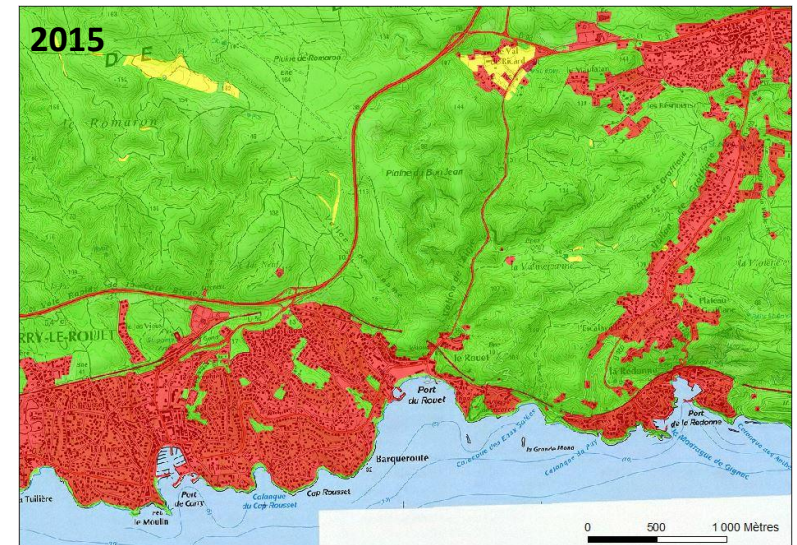
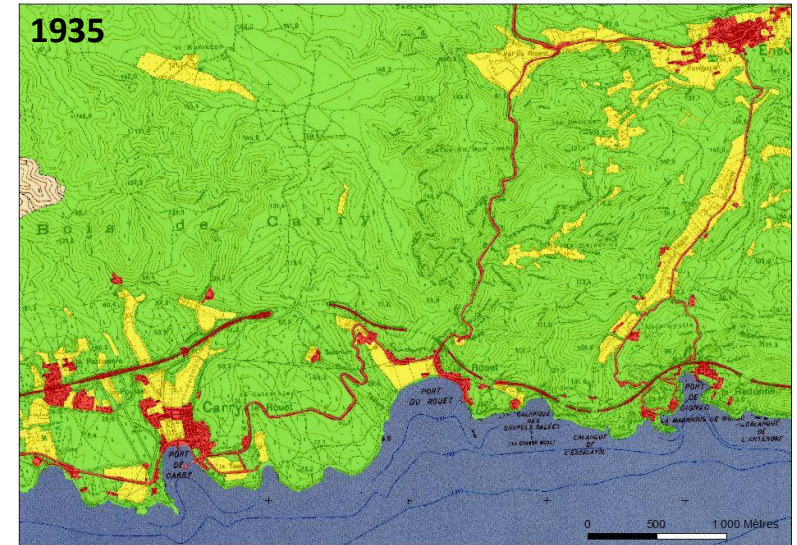
Étalement urbain et **artificialisation** du rivage

Rade nord de Marseille



Le littoral, une des centralités actuelles de l'écoumène

Urbanisation et densification de l'arrière pays + hausse du peuplement.



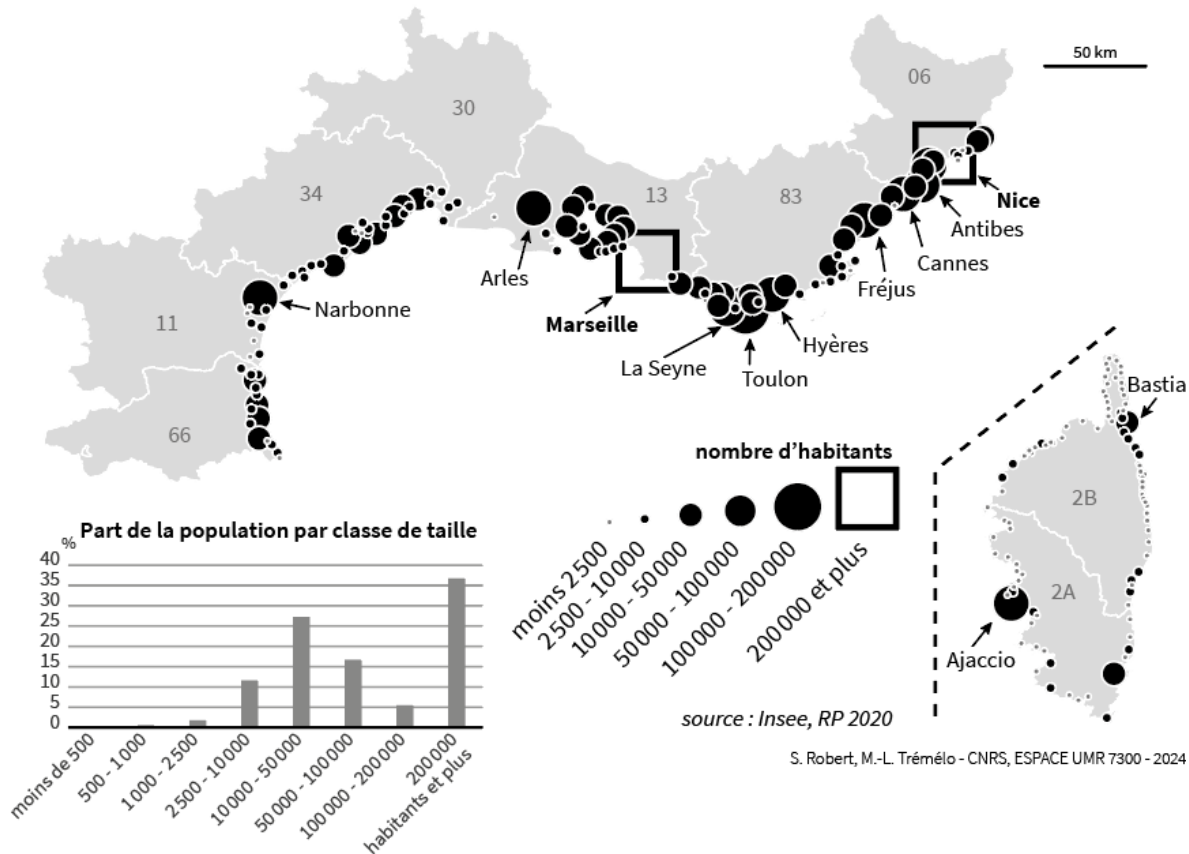
Evolution de **la tâche urbaine** sur la Côte bleue
Projet VIPLI-Med, OHM Littoral méditerranéen

Le littoral français, composante essentielle de l'espace national

Communes riveraines de la mer : **10% de la population hexagonale sur 4% du territoire**

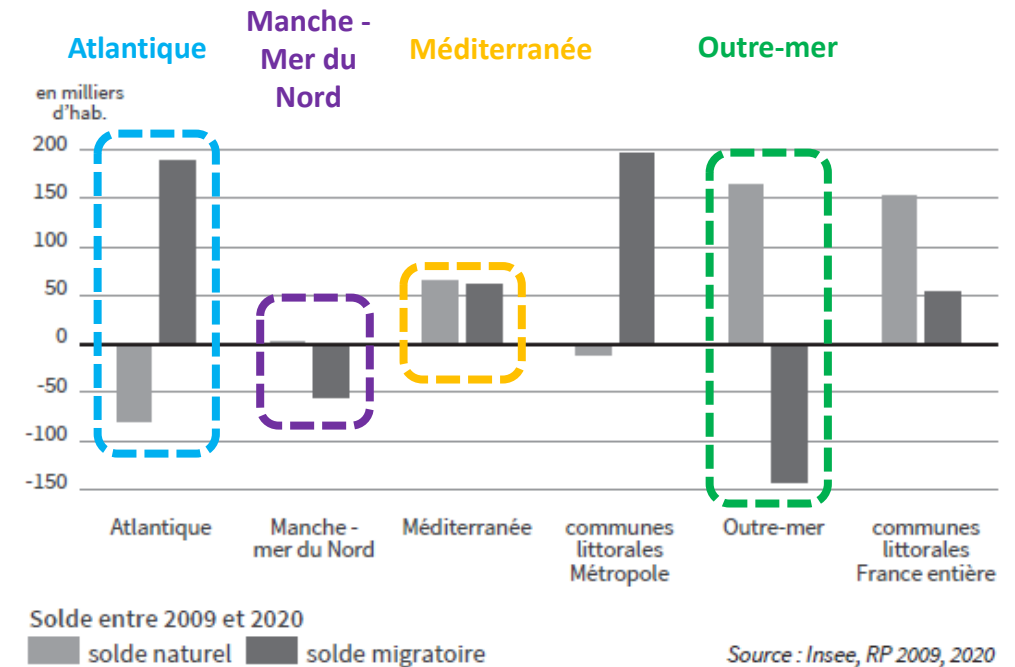
Densité : 282 hab./km² (contre 119 en France hexa.)

Un chapelet de villes le long du rivage



Démographie globalement positive, mais **différences substantielles entre façades**

Soldes naturel et migratoire des communes littorales entre 2009 et 2020, par façade



Source : Insee, RP 2009, 2020
S. Robert, M.-L. Tréméio - CNRS, ESPACE UMR 7300 - 2024



Naples, 2019 © S. Robert

Le littoral et ses enjeux

Le littoral, milieu fragile soumis aux pressions anthropiques

L'urbanisation et l'intense exploitation des zones côtières soulèvent de nombreuses questions de gestion, notamment :

- **pollutions et qualité des milieux**

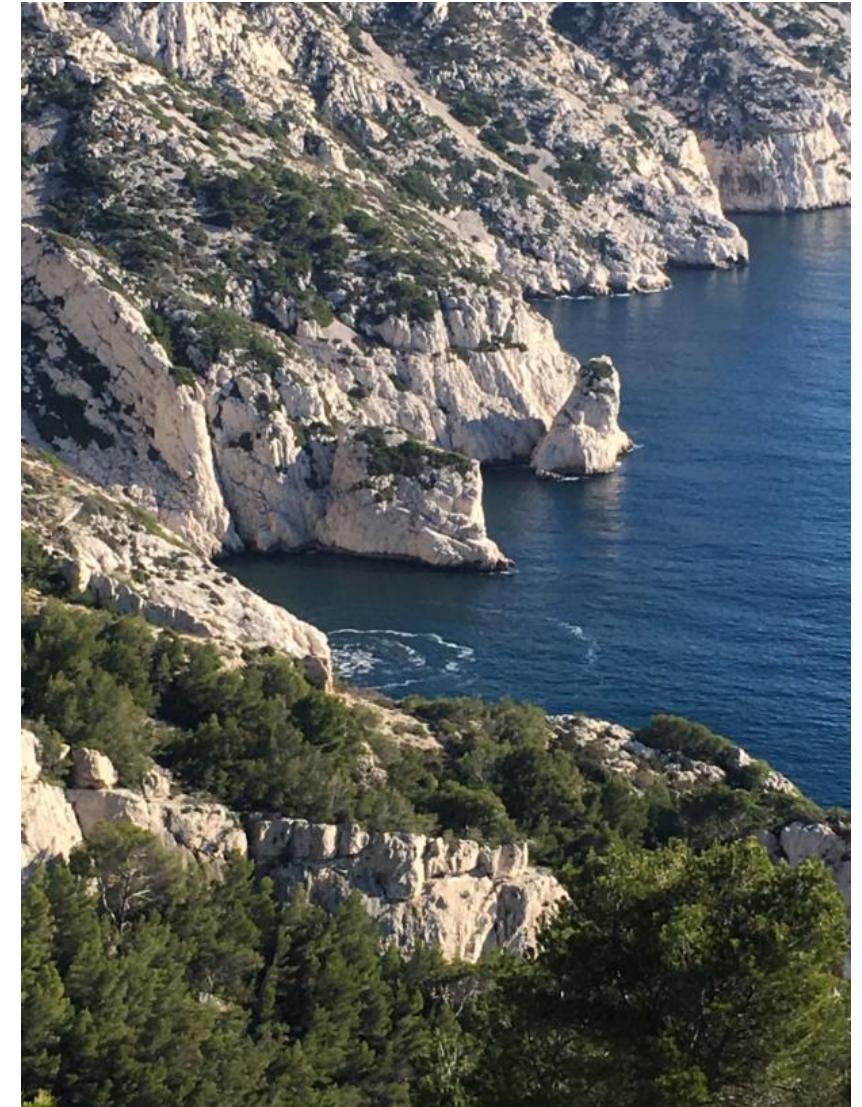


Epluchures beach cette semaine, après la pluie. #Marseille #déchets



23:50 - 26 nov. 2016

12 Retweets 2 J'aime



Le littoral, milieu fragile soumis aux pressions anthropiques

L'urbanisation et l'intense exploitation des zones côtières soulèvent de nombreuses questions de gestion, notamment :

- Pollutions et qualité des milieux
- **Surfréquentation**



Plage du Cavaou, Fos-sur-Mer © S. Robert

Le littoral, milieu fragile soumis aux pressions anthropiques

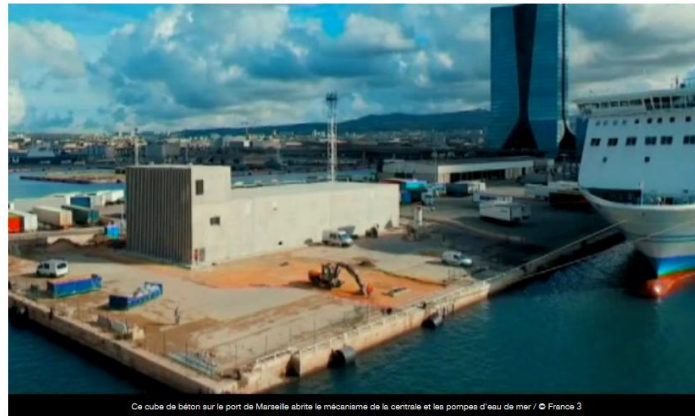
L'urbanisation et l'intense exploitation des zones côtières soulèvent de nombreuses questions de gestion, notamment :

- Pollutions et qualité des milieux
- Surfréquentation
- **Production de ressources primaires et d'énergie**



Aquaculture au Frioul, Marseille

PROVENCE-ALPES-CÔTE D'AZUR / BOUCHES-DU-RHÔNE / MARSEILLE
Marseille : une centrale de géothermie marine implantée sur le port



C'est une première en Europe, une centrale de géothermie marine est implantée sur le port de Marseille. Elle alimentera en eau chaude et en eau froide les immeubles du quartier voisin.

Par Gilles Guérin
Publié le 18/10/2018 à 15:53 Mis à jour le 21/08/2017 à 16:09

Boucle d'eau de mer, Euroméditerranée, Marseille



**Eoliennes en mer
en France**



<https://www.eoliennesenmer.fr/>

Le littoral, milieu fragile soumis aux pressions anthropiques

L'urbanisation et l'intense exploitation des zones côtières soulèvent de nombreuses **questions de gestion**, notamment :

- Pollutions et qualité des milieux
- Surfréquentation
- Production de ressources primaires et d'énergie
- **Restauration écologique**



Le littoral, espace où persiste le paradigme du développement

Puissance de l'économie résidentielle et immobilière

Permanence de très fortes volontés de développer et d'aménager le littoral



Site internet de la ville de Cannes, 2025.

Pour de nombreux territoires côtiers, le littoral est une vitrine.

Renoncer à l'aménager et à l'investir, c'est **potentiellement perdre en attractivité**.



Site internet de la ville de La Baule, 2025.

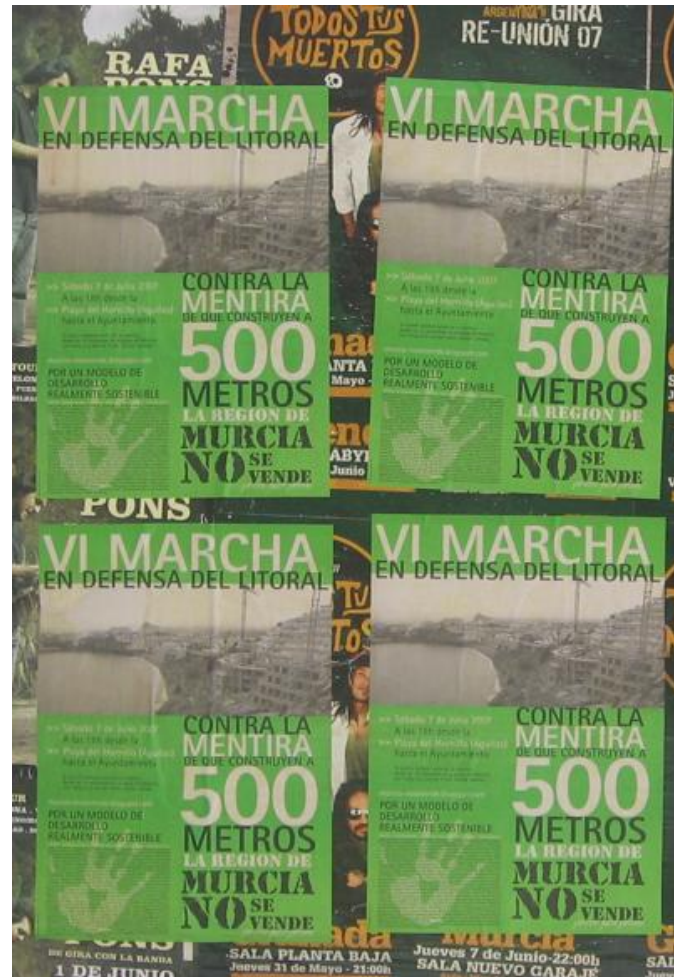
Le littoral, espace convoité et disputé

L'urbanisation et l'intense exploitation des zones côtières sont en débat et ne profitent pas à tous.

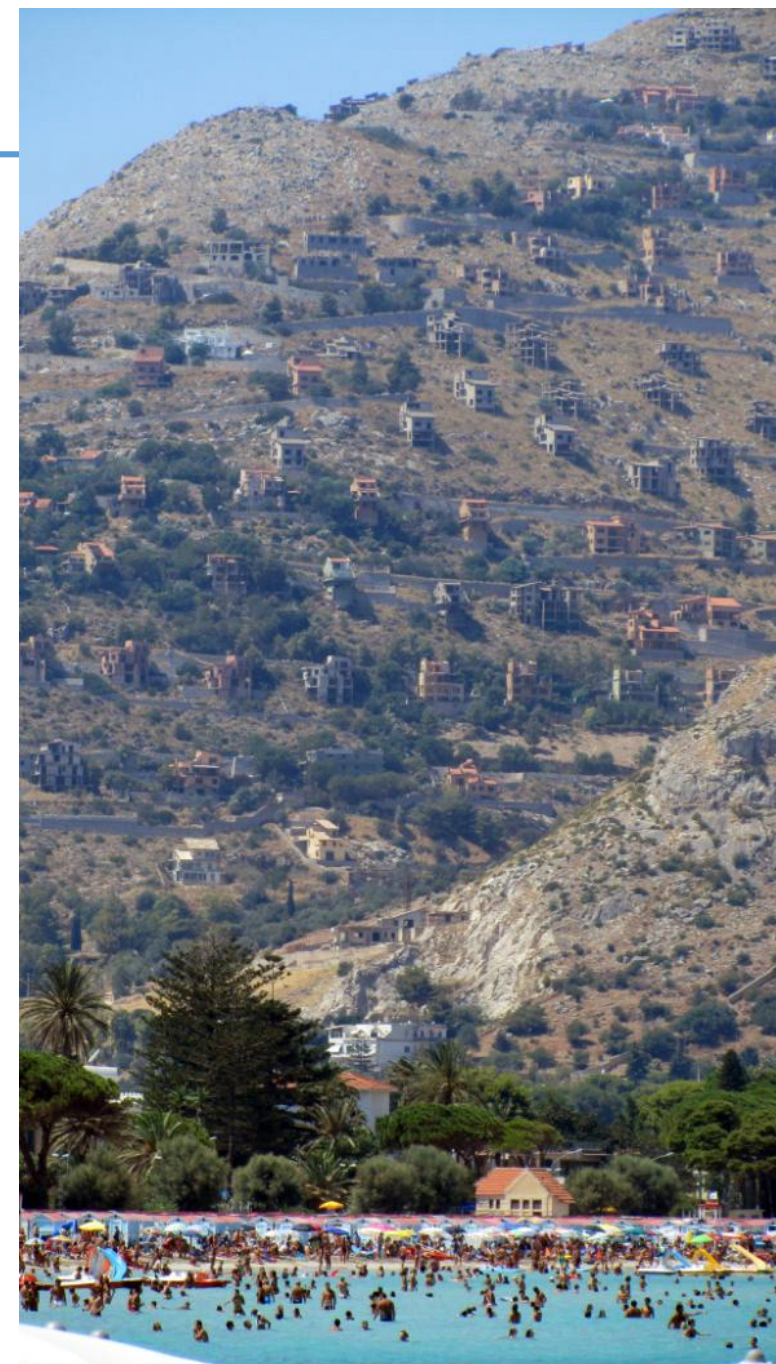


Visuel de France Nature Environnement pour la défense de la loi littoral

Affiches dénonçant l'urbanisation illégale du littoral, Murcia, Espagne, 2007. © S. Robert



Mondello, Palerme, Italie, 2012 © S. Robert



Le littoral, plus que jamais face aux enjeux du changement climatique

Les aléas venus de la mer s'imposent dans l'actualité (à partir des années 2000)

Phénomènes violents : tempêtes, vagues de submersion, surcotes marines + tsunamis
Ampleur des destructions, nombre élevé de victimes



La Faute-sur-Mer, 2010. © AFP/Ouest-France

Phénomènes à cinétique lente : érosion, élévation du niveau marin
Fragilisation progressive de la côte, des équipements et des ouvrages



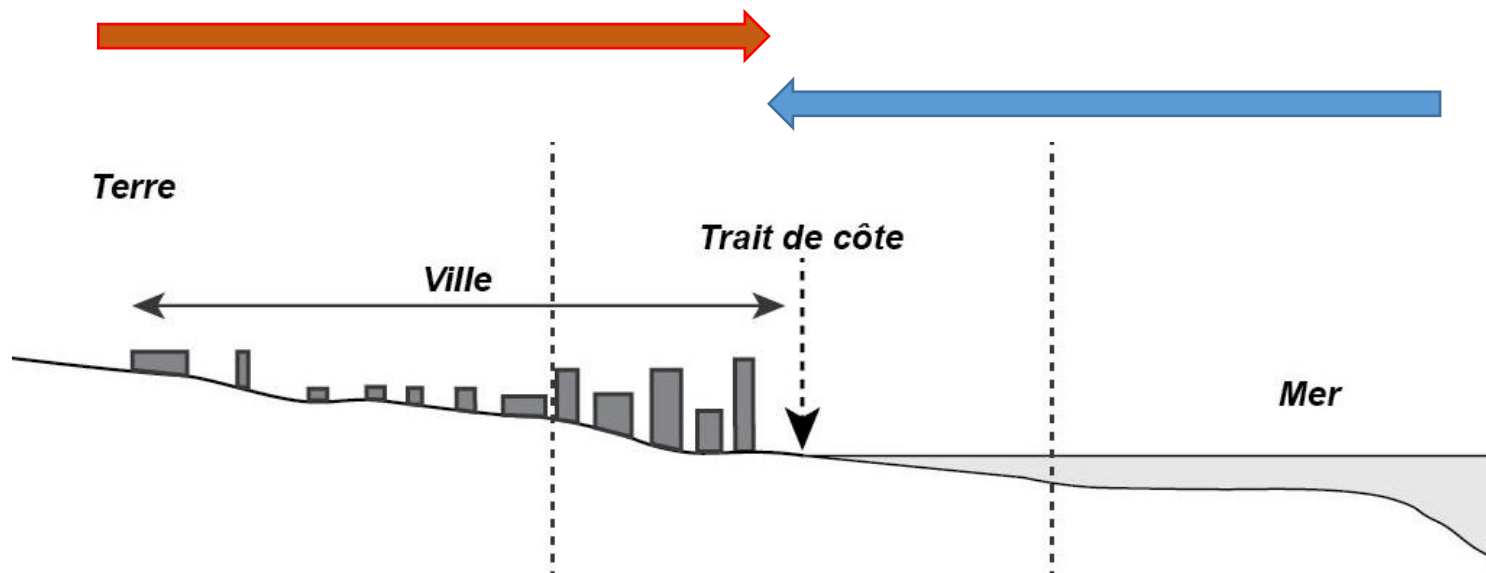
Carrière de pierres antique de La Couronne, aujourd'hui partiellement submergée, France, 2023. © S. Robert

Le littoral, un espace contraint de s'adapter

Deux mouvements contraires

Mouvement historique
d'urbanisation et
d'avancée sur la mer

Hausse du niveau marin,
érosion du rivage et avancée
de la mer sur les terres



Consultation du public

MINISTÈRE
DE LA TRANSITION
ÉCOLOGIQUE,
DE LA BIODIVERSITÉ,
DE LA FORÊT, DE LA MER
ET DE LA PÊCHE

Liberté
Égalité
Fraternité

Adapter la bande côtière au changement climatique

Stratégie nationale
de gestion intégrée
du trait de
côte 2025-2030

LA FRANCE
S'ADAPTE
Vers 2030



Étude annuelle 2026 du Conseil d'État

La mer et les politiques publiques

La mer et le littoral



Le changement climatique sur le littoral marseillais

Quelques aspects et enjeux



Éléments de cadrage

Marseille

- env. 875 000 hab. (2021)
- env. 57 km de littoral

Littoral très artificialisé

Ambivalence de la mer

- composante de l'identité urbaine
- soutient le développement économique et social de la ville
- agit sur le microclimat urbain et le bien être des habitants
- déstabilise le trait de côte et les infrastructures côtières



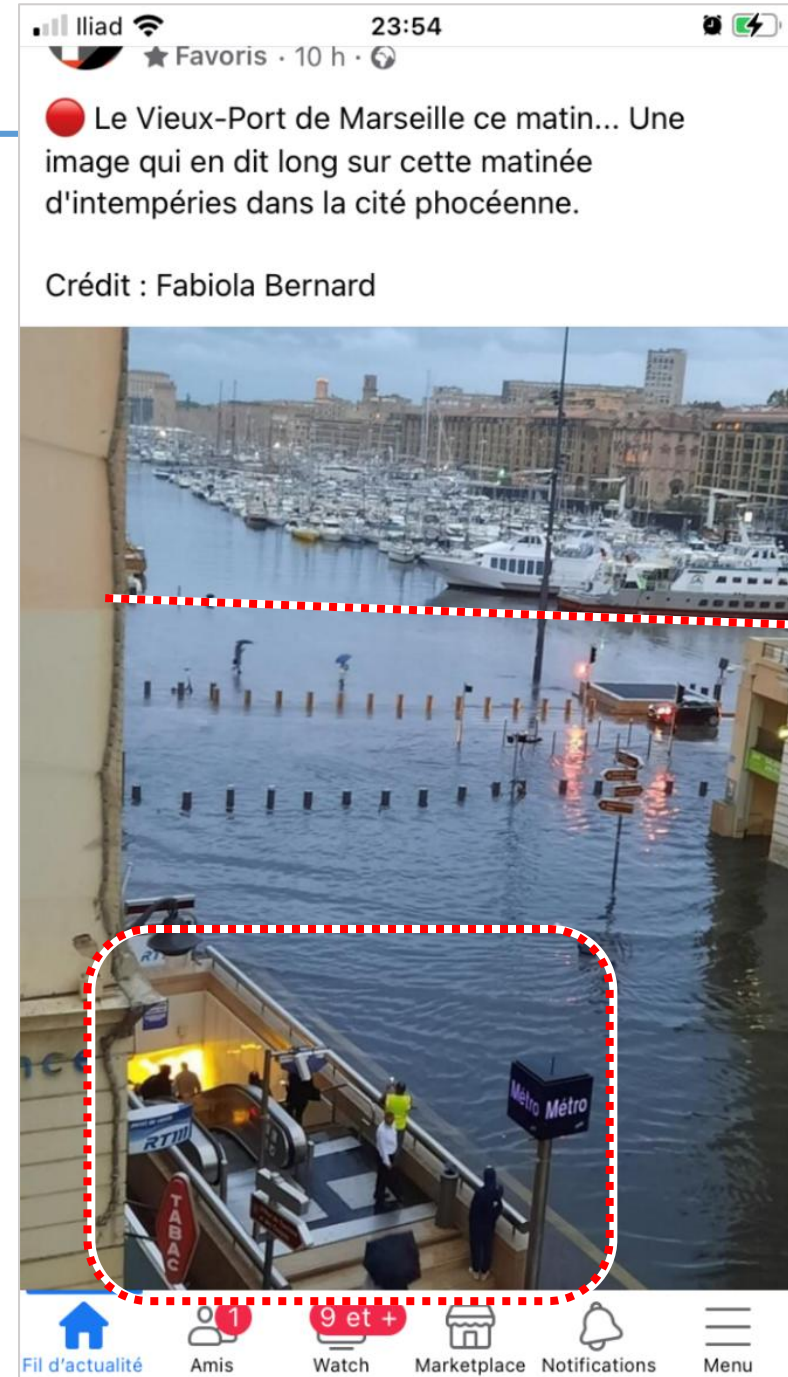
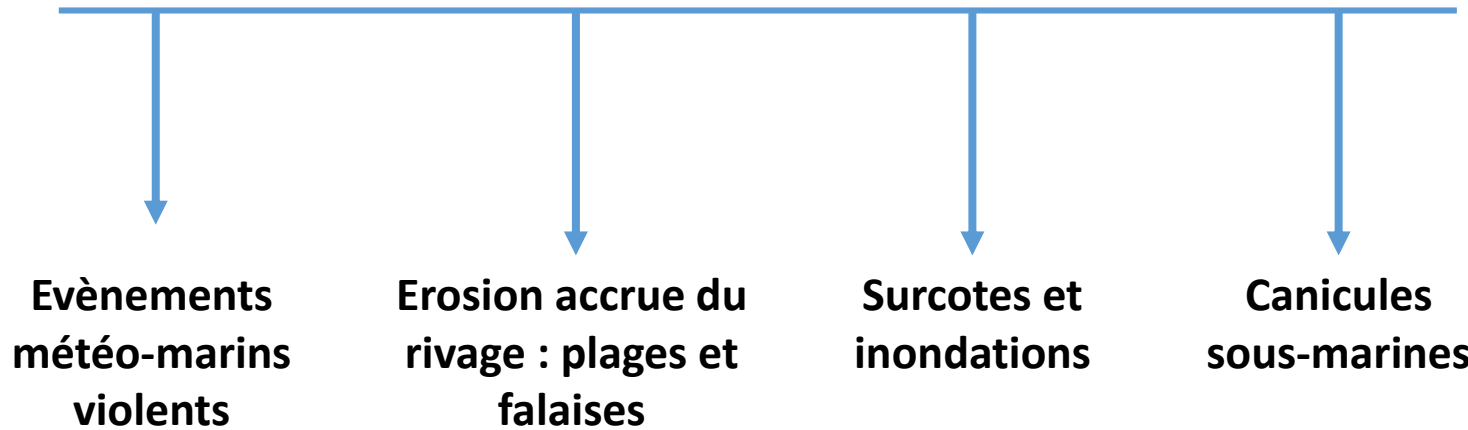
Expression de l'aléa CC sur le littoral marseillais

Elévation du niveau marin

- + 50 cm environ depuis la période romaine (Morhange, 2001)
- **accélération récente** : + 17 à 20 cm depuis la fin du XIX^e siècle mesuré par le marégraphe de Marseille
- + 1 cm tous les dix ans dans les prochaines années (estimation malgré fortes incertitudes).

Elévation de la température de surface de la mer

- + 0,5 °C entre années 1980 et 2000
- données les plus fiables actuellement : + 0,3 °C par décennie en moyenne



Expression de l'aléa CC sur le littoral marseillais

Fragilisation et recul de falaises

Disparition des plages de poche (*pocket beaches*)



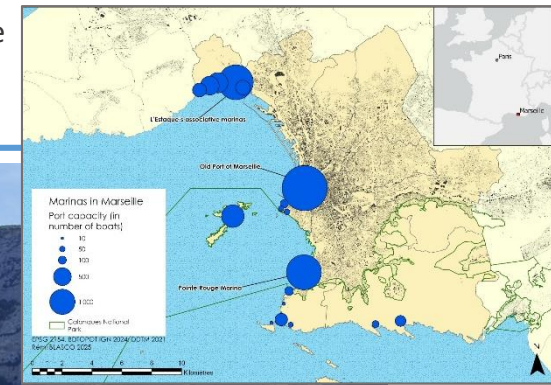
Pointe de Montredon, 2023



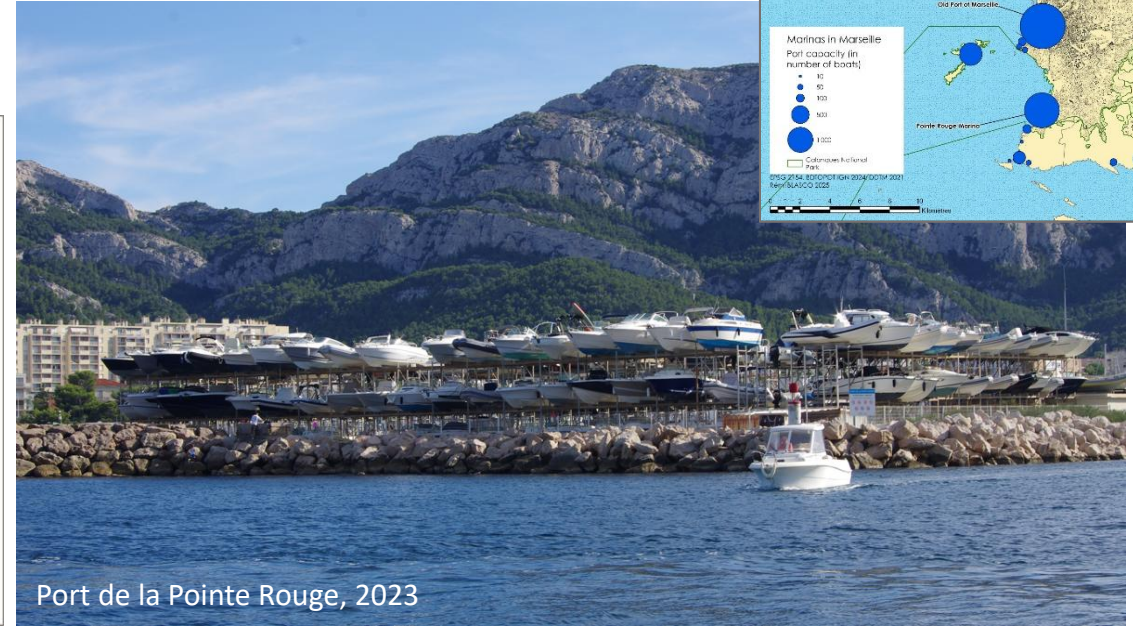
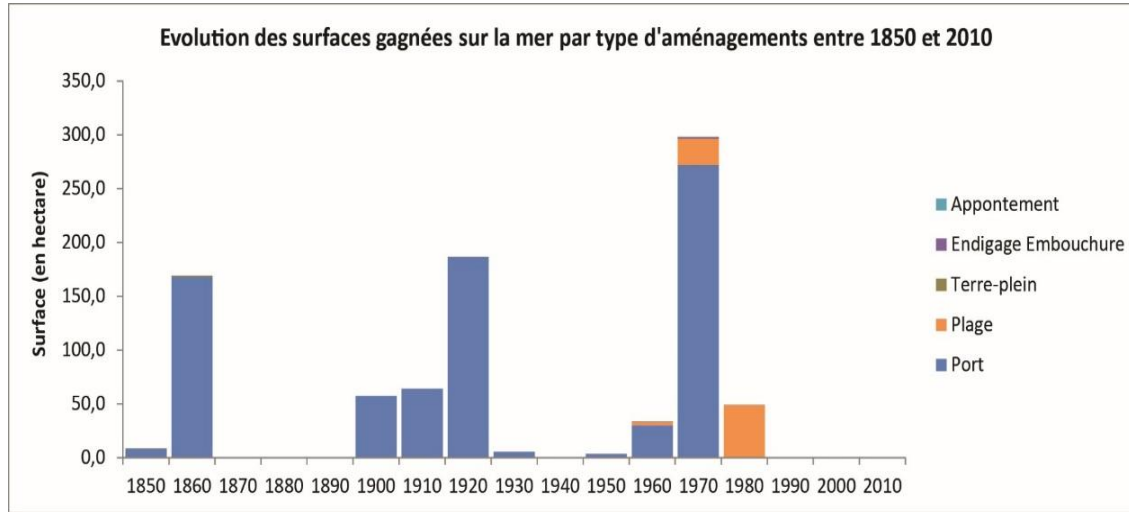
Plage des Sablettes, 2023

Vulnérabilité du littoral marseillais au CC

Ports de plaisance



Elevée du fait des aménagements passés



Port de la Pointe Rouge, 2023



Port de commerce, 2019



Parc balnéaire du Prado (42 ha)
gagné sur la mer

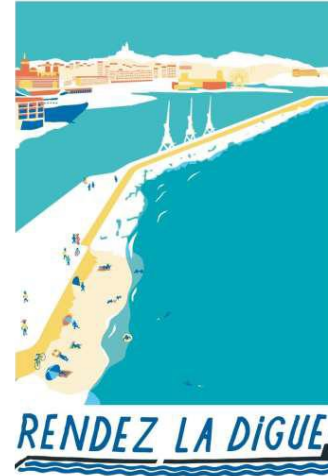
... or une demande accrue pour l'accès à la mer

Besoin de la population d'accéder à l'eau et au bord de mer, en particulier lors des vagues de chaleur

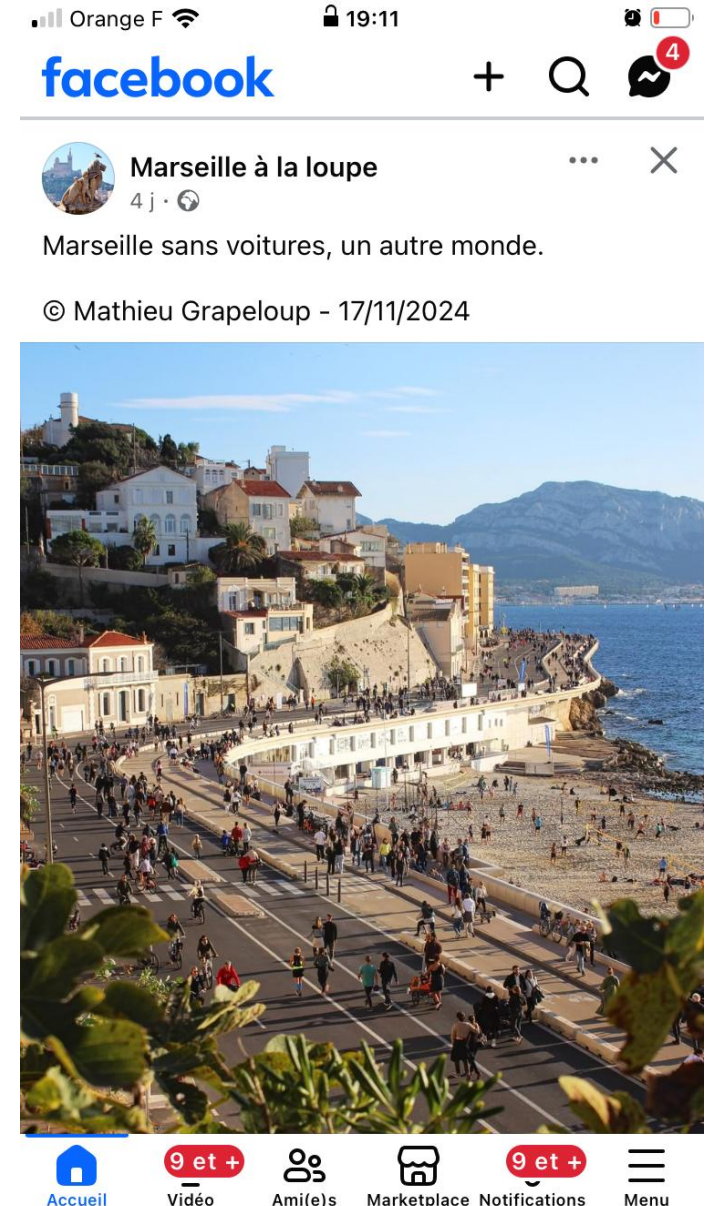


Plage de Corbière

- Plages insuffisantes en nombre et en taille
- Accès à la mer entravé par les installations portuaires



Les libre nageurs investissent les bassins du MUCEM © La Provence, 2022



Nécessité de mesures d'adaptation

Revoir les aménagements du littoral

La Provence 4 h · 🌐

Sur les côtes méditerranéennes, "la mer va monter encore de 25 centimètres d'ici 2050" 📍
<https://l.laprovence.com/C3cl>



Face à la montée des eaux, tout le littoral marseillais est à repenser

👍👎🗨️ 66 13 commentaires 19 partages

Solutions fondées sur la nature ?





LIVING LAB MEDCOAST

Socio-écosystèmes étudiés

Le living lab MedCoast étudiera les Solutions fondées sur la Nature (SFN) appliquées au littoral méditerranéen, notamment du golfe d'Alques Fortes en Occitanie, du littoral du Golfe du Littoral et de la rade de Hyères et de la plaine orientale de Corse.

Les questions scientifiques prioritaires

L'activité du living lab MedCoast sera structurée autour de cette question :
 1. Comment et dans quelle mesure les SFN contribuent-elles à l'adaptation du littoral aux risques de submersion et d'érosion, à réduire les impacts de l'anthropisation du littoral, à soutenir la biodiversité, tout en améliorant la gestion intégrée de l'espace littoral et la qualité de vie des usagers face aux fortes fréquentations touristiques ?

Les thématiques couvertes par MedCoast

- Conservation de la biodiversité et lutte contre des espèces invasives
- Adaptation aux changements globaux
- Santé et Environnement
- Gestion des risques naturels en particulier l'érosion et l'élévation du niveau de la mer

Les actions menées par le living lab

- Les SFN et l'adaptation des socio-écosystèmes saines aux changements globaux dans le littoral de la mer et l'érosion, les perturbations et les discontinuités, notamment l'érosion de parois rocheuses
- Les SFN et les questions de santé environnementale telles que les pollutions, les contaminants et les discontinuités, notamment l'érosion de parois rocheuses
- Les SFN et la gestion de la biodiversité sous l'angle des espèces invasives qu'elles soient d'origine végétale ou animale
- Les SFN et le maintien des activités récréatives côtières

Les partenaires académiques



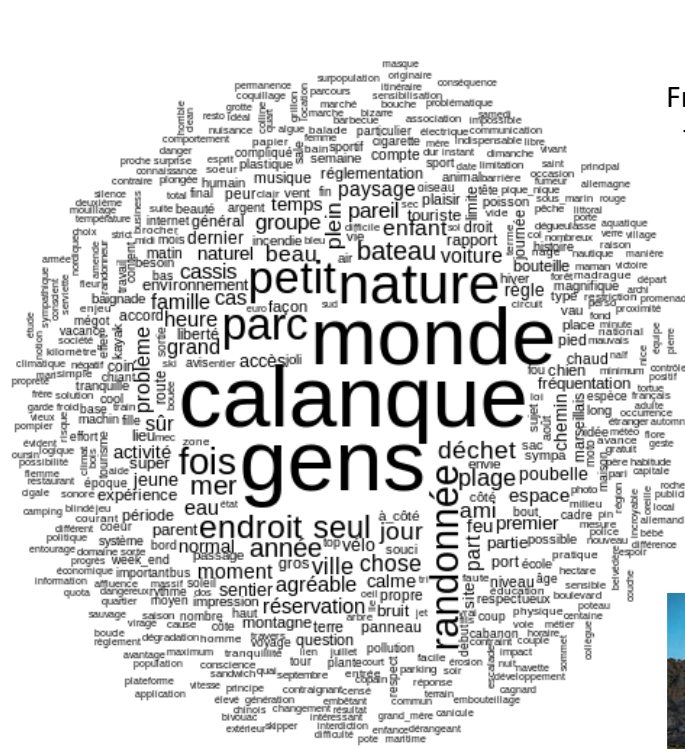
Les unités de recherche



Les acteurs de la société partenaires



Maintenir l'accès à la mer... dans un contexte régression des plages et de surfréquentation des espaces naturels proches



Fréquence des mots de type nom et adjectif, (entretiens, n:37)



Problématique de l'affluence dans les calanques



Une prise en compte du CC par les acteurs publics locaux encore récente



Inscription de Marseille au décret
liste de la loi Climat et résilience
(2021), le **10 juin 2024**

Etude confiée au CEREMA

Plan Posidonie, 15 déc. 2023

Plan d'adaptation de Marseille au changement climatique, 20 juin 2025

VILLE
DE
MARSEILLE

REPUBLIQUE FRANCAISE

DEPARTEMENT
DES
BOUCHES-DU-RHONE

EXTRAIT DES REGISTRES DES DELIBERATIONS DU CONSEIL MUNICIPAL

Séance du 20 Juin 2025

Présidence de Monsieur Benoît PAYAN, Maire de Marseille.

L'Assemblée formée, Monsieur le Maire a ouvert la séance à laquelle ont été présents 90 membres.

25/0278/VET

**DIRECTION GENERALE DES SERVICES - MISSION 2030 - Lancement d'une démarche partagée
Pour l'élaboration d'un plan d'adaptation de Marseille au changement climatique**

25-42596-DGSE



Étude annuelle 2026 du Conseil d'État

La mer et les politiques publiques

La mer et le littoral



L'inertie territoriale

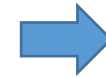


Inertie territoriale, un facteur déterminant de l'adaptation

Propriété d'un territoire à évoluer suivant une **trajectoire** de développement économique et social engagée depuis longtemps, laquelle contrarie la possibilité d'une **évolution alternative**.

Plusieurs dimensions

- Spatiale (peuplement, équipement, infrastructures,...)
- Sociodémographique (niveau de diplôme, de revenus,...)
- Culturelle (attachements, croyances, représentations,...)
- Politico-institutionnelle (gouvernance locale,...)
- ...



Frein immédiat à l'adaptation



Nécessité de dépasser l'inertie avec des initiatives qui vont instaurer le changement dans la durée

Idée de progressivité, pas de changement radical, pour mettre en oeuvre cette nouvelle politique publique



Agir sur 4 plans

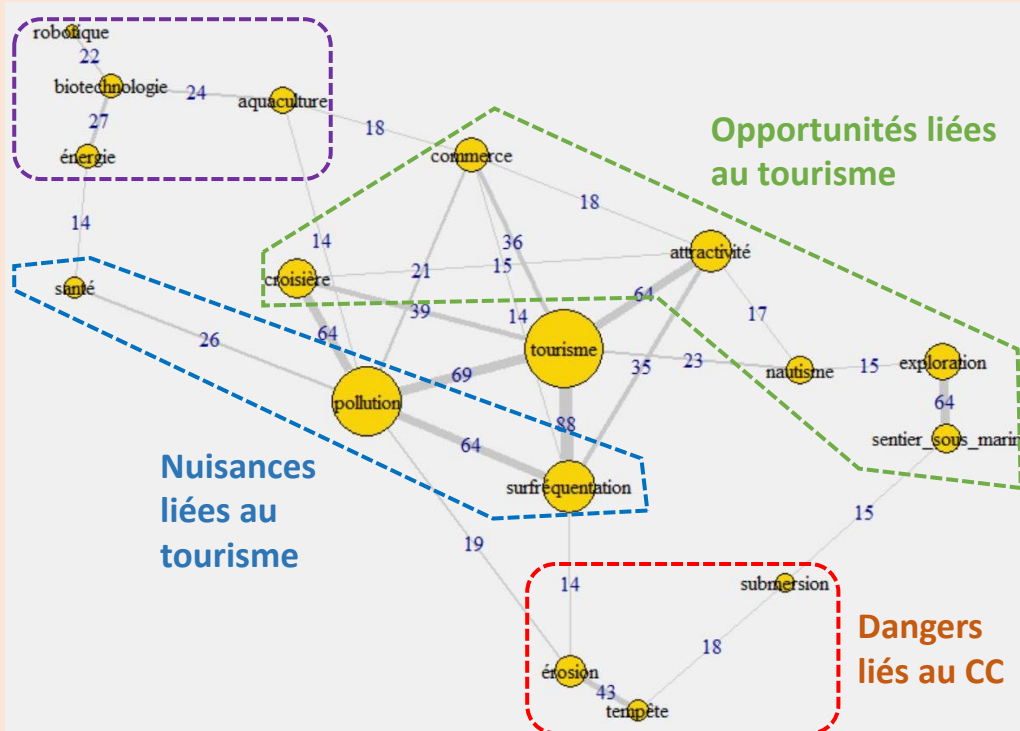


Musée Cocteau, sur le bord de mer à Menton.
© S. Robert, 2021

Agir contre l'inertie territoriale sur le littoral

1. Acculturer la population et les acteurs en responsabilité aux enjeux du CC

Opportunités liées aux nouvelles technologies



Etude exploratoire des enjeux et opportunités liés à la mer perçus par des jeunes (15-30 ans) en PACA (279 répondants)

2. Déconstruire le paradigme du développement urbain, résidentiel et touristique sur le littoral

Questionner les ressorts de l'urbanisation

- Urbaniser : seul projet pour le littoral ?
- Littoral : seul site pour des équipements de prestige ?
- ...

Questionner le désir d'habiter le littoral

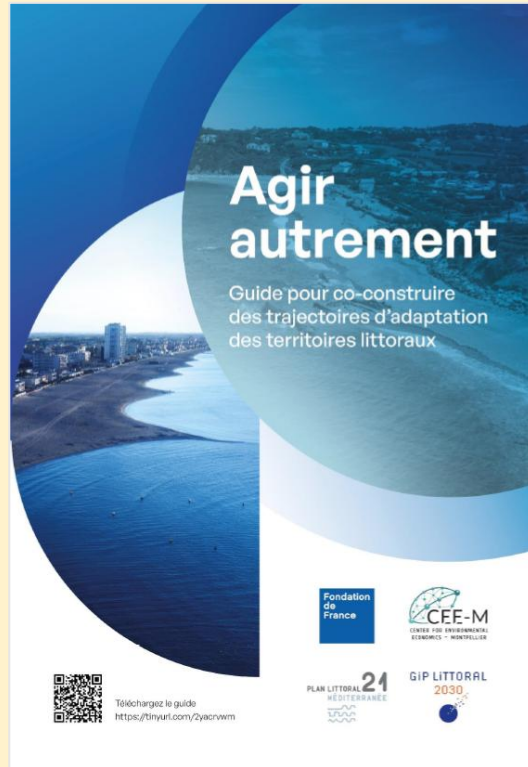
- Bien fondé des taux élevés de résidences secondaires ?
- Opportunité des aménagements « légers » ?
- ...



Agir contre l'inertie territoriale sur le littoral

3. Imaginer les futurs possibles du territoire au-delà du court terme

- Identifier les futurs désirés et non désirés
- Réfléchir par scénarios
- Penser des **trajectoires d'adaptation** intégrant des bifurcations possibles
- Multiplier les arènes pour appliquer la démarche



Rey-Valette H. et al., 2025. « *Agir autrement* ». **Guide pour co-construire des trajectoires d'adaptation des territoires littoraux**, Rapport Projet Trajectoires Fondations de France, 142 p.
<https://tinyurl.com/2yacrvwm>

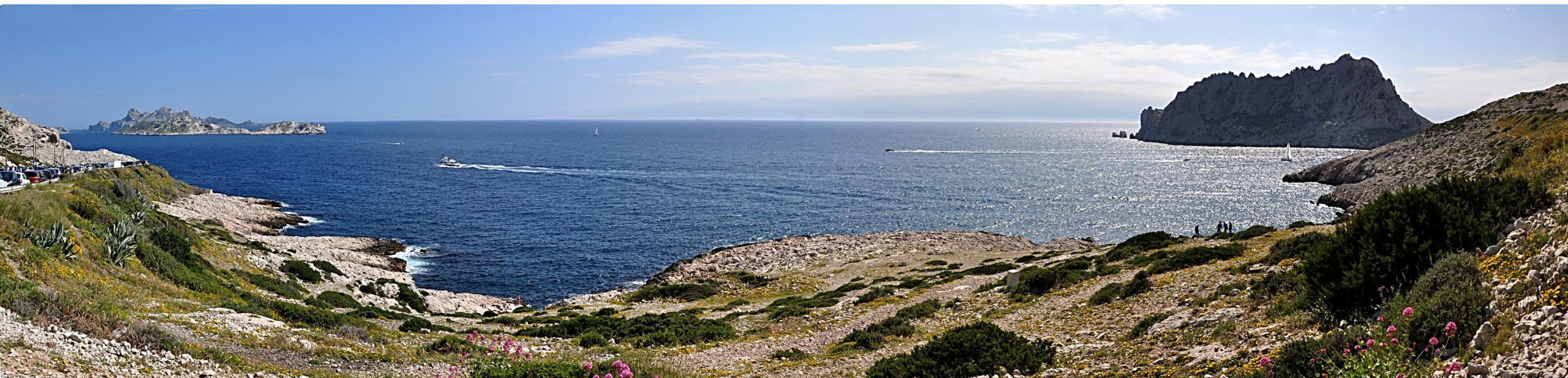
4. Réhabiliter une politique publique nationale d'aménagement du territoire

Une vision dans laquelle le **littoral** est **pensé** en rapport **avec le reste du territoire** national pour :

- Diminuer la pression sur les côtes et **réinsuffler de la dynamique dans des territoires intérieurs** (dont certains ont fort besoin)
- Réduire l'accumulation d'enjeux dans les zones côtières à risques
- Bannir les investissements coûteux et concurrents sur le bord de mer
- Anticiper davantage et moins subir



Merci de votre attention





Étude annuelle 2026 du Conseil d'État

La mer et les politiques publiques

La mer et le littoral

